

ミライグランドのレシピ

# MIRA REPE

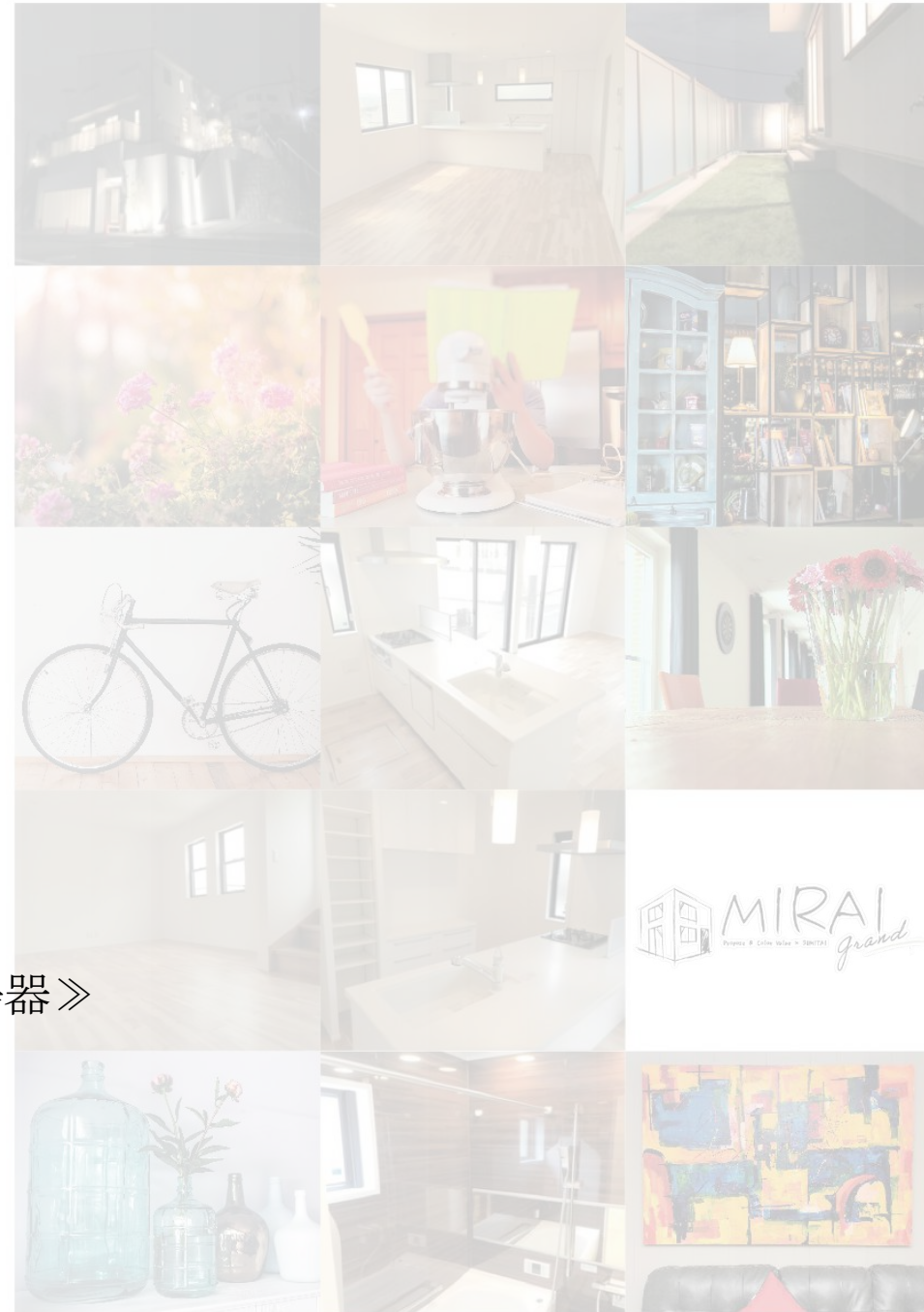
住宅を購入されるお客様の  
「ビジョン・目的・課題」を追及したら、  
こんな形になりました。

*Grand*



 **MIRAI**  
Project & Sales Value & SUSTAIN  
*Grand*

- 物件概要
- 物件ポイント
- “MIRAI”の基本計画
- “MIRAI grand”のプラスポイント
- 企画間取り図
- 間取り計画のポイント
- 物件仕様のポイント
- 完成イメージパース
- 同仕様弊社施工例写真
- エクステリアデザイン《外観・外構・特別仕様》
- インテリアデザイン《照明・アクセントクロス・タイル》
- 内装仕様《フローリング・シューズボックス・建具》
- 設備仕様《キッチン・バスルーム・洗面化粧台・トイレ》
- 外装仕様《屋根・外壁・サッシ・玄関ドア》
- その他仕様《インターホン・電気自動車用コンセント・給湯器》
- 建築仕様《基礎・構造・断熱仕様》
- サービス
- ブランドビジョン

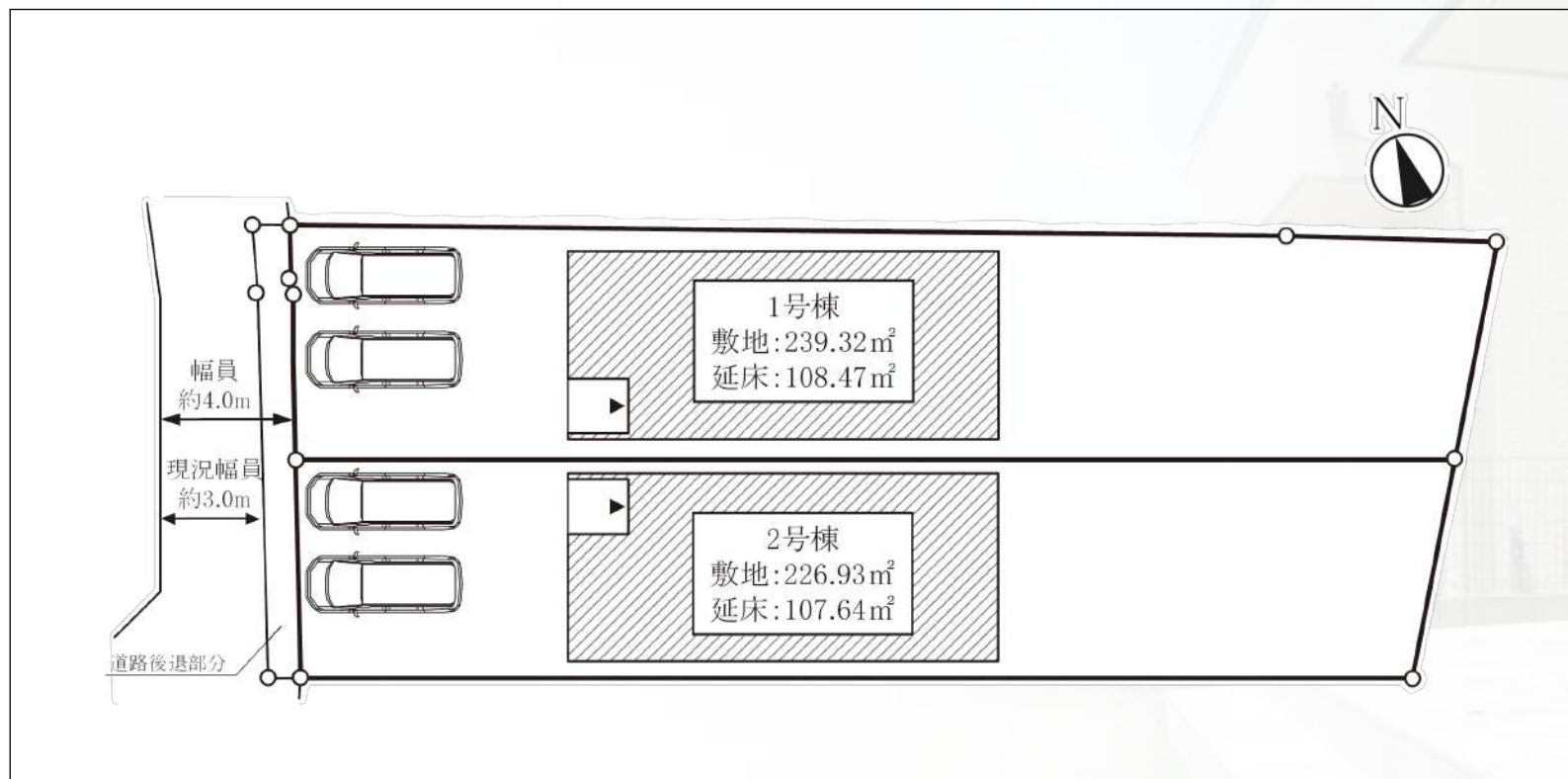


# 物件概要



- 物件名 ミライグランド上星川\_2号棟  
所在 保土ヶ谷区川島町  
交通 相鉄線「上星川」駅 徒歩11分  
構造 木造2階建て  
土地面積 226.93㎡  
延床面積 107.64㎡  
間取 4LDK ※法規上は「3SLDK」  
用途地域 第1種低層専用地域  
建蔽率 50%  
容積率 100%  
地目 宅地  
道路幅員 公道西側:約4m  
ライフライン 都市ガス・公営水道・公共下水・東京電力  
施工会社 株式会社 ハビタット  
駐車場 2台  
建築確認 第2024SBC-確01201H号

# 物件ポイント ～土地のポイント価値を見える化してみました。～



## ☆ミライグランド上星川☆ ～限定2棟現場～

① 広大な70坪近い土地！理想&ワクワクを融合させたコンセプト邸宅！

(車庫2台、プール、キャンプ、BBQ、ワンチャン放飼、物置や家庭菜園等)

② 広大なテラス&ガーデンから「花火大会やみなとみらい一望」眺望独占！

③ 駅迄、徒歩約11分、至近には公園など住環境と利便性が共存！

# “MRAI”の基本計画



通路や階段下・階段上など無駄なスペースを有効活用し、排除した基本プラン。帖数や面積が小さくても狭さを感じさせず、全てのスペースに理念があるプランニング。



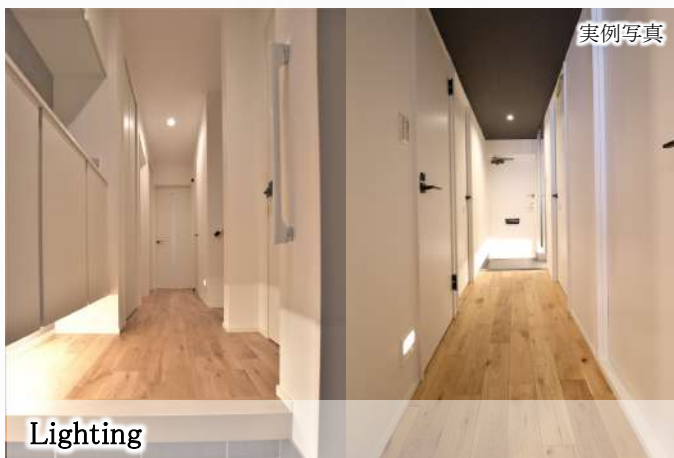
一邸一邸こだわり抜いたエクステリアデザイン。昼・夜・季節など、時間の流れを計算した外構と、何度も考案・検討し、選び抜かれた外観。トータルコーディネートされたデザイン提案。



上質な空間を創造するインテリアデザイン。デザイン照明やアクセントクロスなど、目を惹くポイントを積極的に取り入れた内装計画。素材や色もこだわり抜いたデザイン提案。



景色を楽しむ窓、風通しのための窓、防犯に配慮された窓...使わない窓がない提案。引違い窓より小窓を採用し、風を取り入れ、建物全体が呼吸するような計画。



必要な場所に必要な数だけ、明るすぎず、暗すぎない、適所適光のライティング計画。廊下は足元を中心に照らし、落ち着いた感のある、ホテルライクな邸宅感を表現した配灯計画。



最新設備で最新機能を搭載した仕様を選定。時代の移り変わりに対応する、設備を追求し、日々の生活を考えた利便性のあるアイテムから生活に付加価値を加えるアイテムを採用。

# “MIRAI grand”のプラスポイント



より多くのお客様に必要とされ続ける  
「デザイン性」「機能性」「安心性」「永住性」  
を追求したブランド、それが「MIRAI」



「MIRAI」のベースコンセプトを活かし、  
より上質な空間を創造する要素をプラスした  
ハイグレードブランド、それが  
「MIRAI grand」



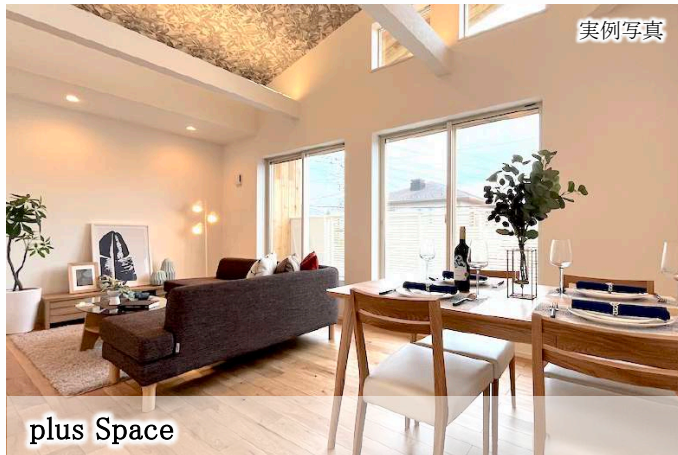
plus Planning

無駄を排除した“ミライ”のベースプランに、  
8帖以上の主寝室や、6人掛けのテーブルが置ける  
ダイニングスペースなど、余白をプラスすること  
で、生活の選択肢もプラスしたプランニング。



plus Design

上質な空間を創造する“ミライ”のデザインに、  
タイルや天然素材を積極的にプラスした、  
インテリアデザイン。素材の機能や細部の仕様  
にまでこだわり抜いたデザイン提案。



plus Space

勾配天井や吹抜けなど、スペースを最大限に活  
かし、空間の広がり・開放感を感じるスペースを  
プラスした計画。「こんな家に住んでみたい！」  
を実現させる、ワンランク上のスペースデザイ  
ン。



plus Security

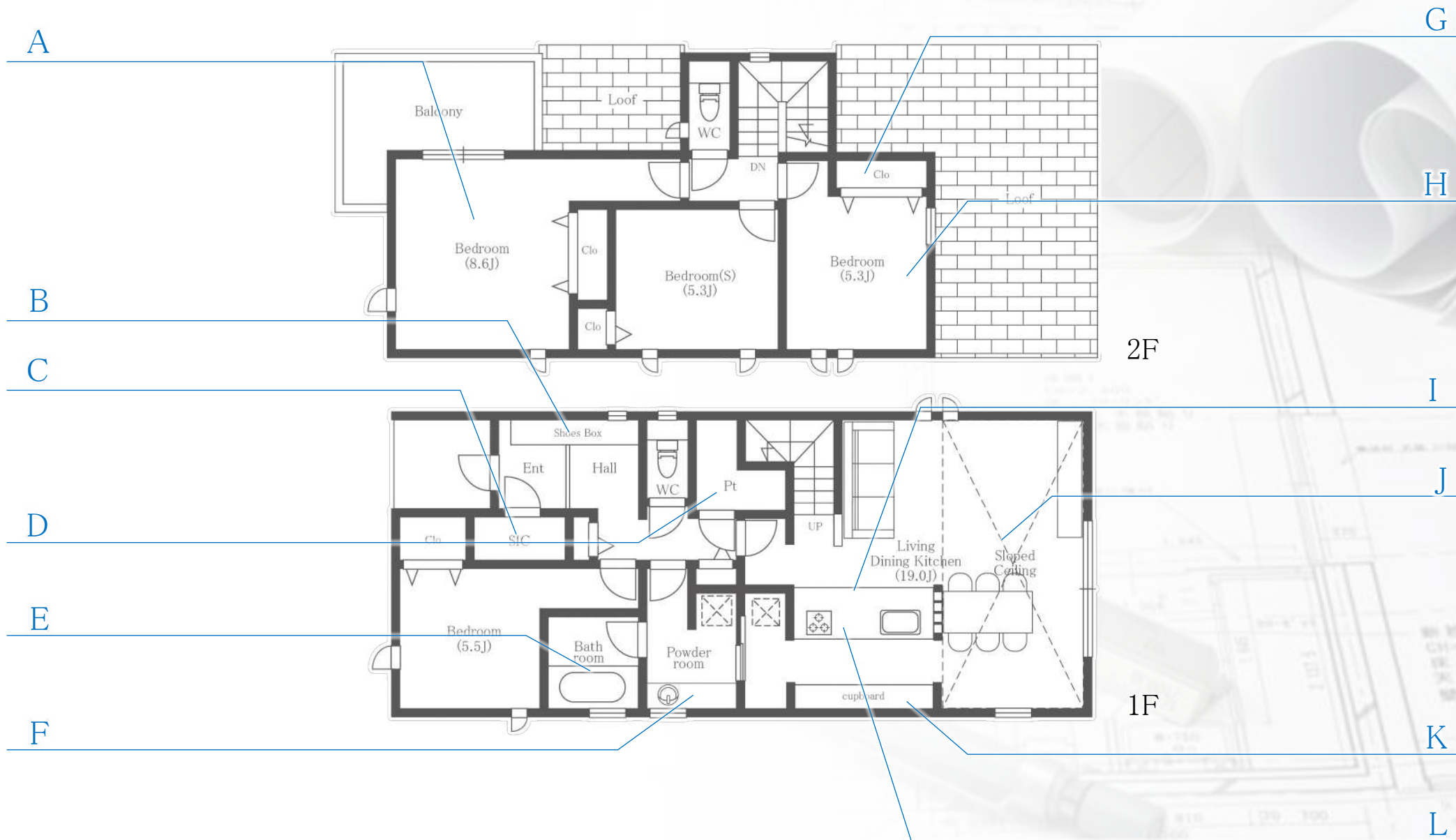
電気錠や電動シャッターなど、セキュリティを向  
上させるアイテムを積極的に採用した計画。  
機能性あふれるアイテムとクローズデザインのエク  
ステリア計画でセキュリティー面をプラス。



plus Lifestyle

住まい手に寄り添い、住みやすさや利便性を徹  
底的に検証した計画。贅沢だけだと生活を  
豊かにするアイテムや空間を惜しむことなく標準  
搭載させた計画で、唯一無二の生活をプラス。

# 企画間取り図



# 間取り計画のポイント

Image Perspective



A\_広々主寝室

8.0帖超えの広々主寝室を計画。ホテルの客室のような空間で、落ち着いたある、休息の時間をご提案。

実例写真



B\_シューズボックス

W2.0mのシューズボックスを確保。身だしなみチェックができるミラー扉付。間接照明が上質なエントランス空間を演出。

Image Photo



C\_シューズインクローク

子育て世代には嬉しい、シューズインクローク。床は玄関と同じタイル仕上げで、水・汚れに強く、ベビーカーや三輪車、ゴルフバックもしまえる空間。

Image Photo



D\_パントリー収納

保存食や食材・調味料などの、見せたくないストックを見えない場所にしまえるパントリー。生活空間がすっきりする、快適な家事空間。

Image Photo



E\_機能的な1坪タイプユニットバス

1坪タイプのユニットバスを採用。浴室乾燥暖房機などの機能性と、清潔感あるデザイン性を兼ね備えた仕様。

Image Photo



F\_幅広洗面化粧台

W1.65mの幅広洗面化粧台を設置。共働き世帯には嬉しい、忙しい朝の準備時間も広々使える、利便性の高い洗面空間。



# 間取り計画のポイント



G\_クローゼット

全洋室にクローゼットを確保。  
豊富な収納量で、大切な思い出も捨てずに  
残せる、利便性の高い計画。



H\_全洋室5.0帖以上

全洋室5.0帖以上確保し、家具の配置なども考  
えられた、ゆとりある計画。  
全部屋採光・通風で気持ちの良い空間。



I\_オープンキャビネット

ディスプレイオープンキャビネットを採用。  
収納としても使える機能性と、ディスプレイとして  
も使えるデザイン性を兼ね備えた空間。



J\_勾配天井

開放感抜群の勾配天井をリビングに計画。  
天井裏のデッドスペースを有効活用し、  
明るい日が差し込む、快適なリビング空間を演出。



K\_カップボード収納

調理家電や食器などが収納できるカップボード。  
キッチン周りがスッキリするアイテム。  
ゴミ置き場スペースも確保し、生活にコミット。



L\_フラット対面型アイランドキッチン

LDを見渡すことができる、  
開放的なオープンタイプキッチンを採用。  
食器洗い乾燥機・浄水器付で機能的なキッチン。

# 物件仕様のポイント



### オリジナル天然無垢材“スミモク”

全居室に天然無垢材フローリングを使用。永住性・安心性・耐久性・デザイン性に優れ、木の温もりを感じるハイグレード仕様。



### 乾太くん(ガス衣類乾燥機)

あったら便利の代表格、「乾太くん」。生活を豊かにする機能的なアイテムを標準搭載。家事の時間を趣味の時間に。



### Bluetoothスピーカー付ダウンライト

キッチンの照明にBluetoothスピーカー付ダウンライトを採用。好きな音楽が天井から流れる、理想的なキッチン空間。



### 通風玄関ドア

玄関の鍵がかかっても風を取り込める通風窓付の玄関ドアを採用。採光も確保し、明るく風通しの良いエントランス。



### 浴室TVモニター(16inch)

最新の浴室TVモニターを搭載したユニットバス。お風呂のリラックスタイムをより充実な時間に。



### 電動シャッター

電動シャッターを採用した利便性の高い仕様。最先端の機能を搭載。※リビング掃き出し窓のみになります。

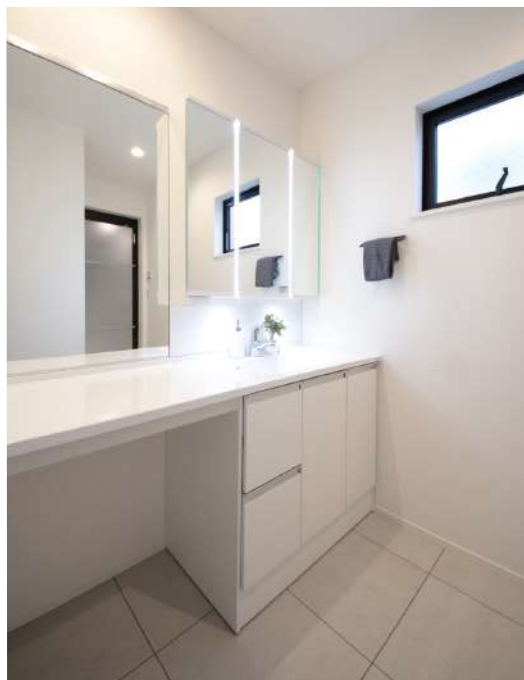


### 多機能ルーバー

多機能ルーバーを採用したプライバシー性を高めた仕様。通風・採光も取り入れ、快適性も良好。※浴室窓のみになります。

# 完成イメージパース





## エクステリアデザイン《外観・外構》



門扉に**宅配ボックス**を計画。  
共働き世帯には嬉しい、あると便利なアイテム。

本扉は建物と同じ**塗装色**で仕上げ、アクセントに**照明**を設置。  
照明が当たる部分は**モザイクタイル**を採用し、  
**インパクト**あるエントランス空間を演出したデザイン。

駐車場に**アッパーライト**を採用。  
**明暗センサー付き**で夜になると自動で点灯。  
夜でも駐車しやすい計画。



屋根を突き出し、壁を斜めに伸ばした、**インパクト**のある外観。  
**シンプル**なカラーリングで**スタイリッシュ**なデザイン。

外観のアクセントに**デザイン柱**を採用。  
より印象的な外観を表現した計画。

## エクステリアデザイン《外観・外構》



約11帖の家族でくつろげる広さを確保した**ウッドデッキ**を計画。  
みなとみらいの**夜景**が一望できる立地を活かした、**贅沢**な空間。



デッキの下のスペースに広大な庭があり、  
プールやBBQなど**アウトドア**な暮らしが実現できる敷地。  
**理想とワクワク**を融合させたコンセプト邸宅。



※本書に掲載されている写真はイメージです。

※本書に掲載されている情報が現況と相違している場合には、現況優先と致します。

# インテリアデザイン《照明》



## 玄関\_間接照明

足元からこぼれる光が空間全体を照らし、  
落ち着いたある玄関を演出。



キッチン\_スポーカー内臓DL  
デザインだけでなく、  
機能面に優れたダウンライト。  
料理中も音楽で気分がアップ！

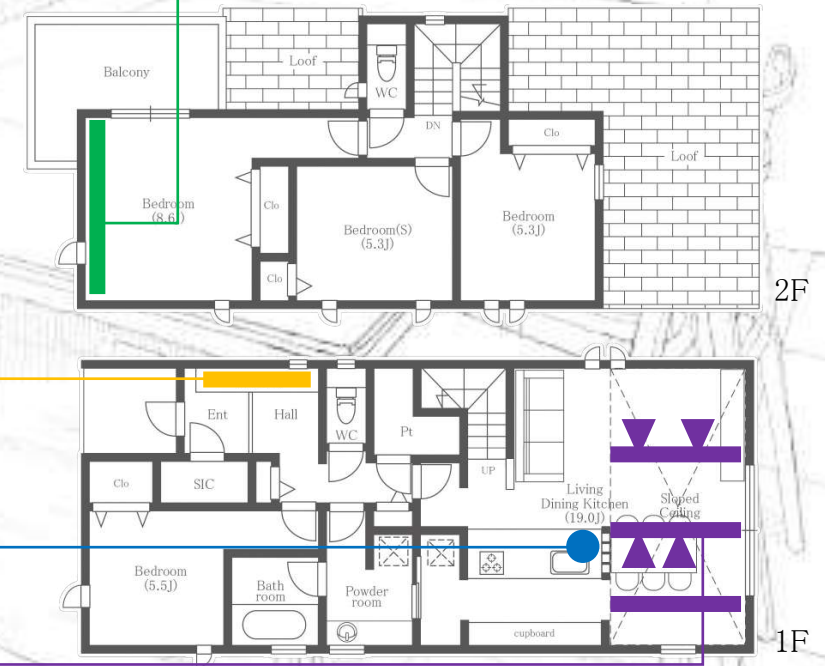


## 寝室\_間接照明

天井を照らす間接照明。  
落ち着いた空間を演出するデザイン性の高い  
ライティング計画。



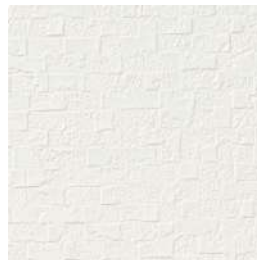
リビング\_間接照明(調光器付)・スポットライト  
勾配天井のあらわし梁上部に照明を設置した、  
間接照明。勾配天井の天井面を照らし、  
反射した光が空間全体を包み込む、  
高級感ある上質なリビング照明。



# インテリアデザイン《アクセントクロス》



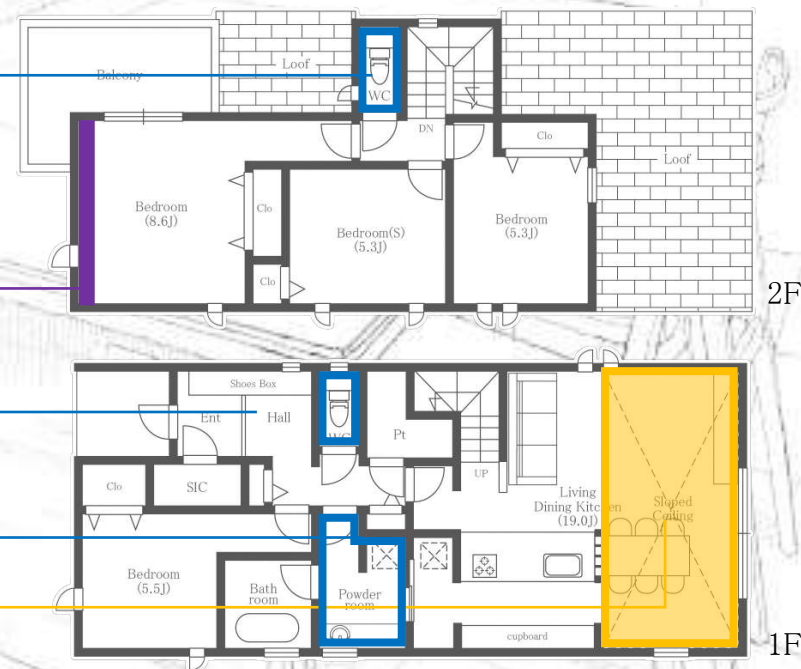
寝室\_アクセントクロス  
塗り壁調で柔らかい色のクロスを採用。  
自然の素材を感じる、  
落ち着いた空間を演出。



水廻り\_機能性クロス  
水廻りに適した、  
機能性クロスを採用。  
石目調のクロスで  
デザイン性にも配慮。



勾配天井\_アクセントクロス  
勾配天井に柄物のアクセントクロスを採用。  
空間を引き締めるライトグレーカラーのクロスで、  
インパクトのある空間につくりあげたリビング。





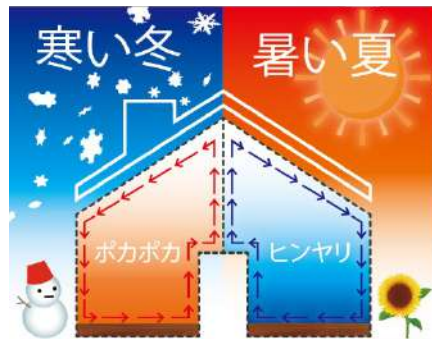


## オリジナル天然無垢ブランド“SUMIMOKU”の4つの魅力

### ① 永住性

～夏涼しく、冬暖かく～

木の断熱性はコンクリートのおよそ12倍とされています。周囲の温度に影響されにくく、ベタつく事ありません。素足で歩くとともに心地良いです♪



### ③ 耐久性

～ラクラクお手入れで永続利用

耐久性に優れており、簡単なメンテナンスによって永続使用が可能なのも特徴です。長期的目線で考えた場合、張替も不要なのでお得です♪



### ② 安心性

～身体を包み込む安らぎ

シックハウスの原因となるホルムアルデヒドを含まず、健康面も安心です。又、リラックス効果も期待でき、心身共にリフレッシュいただけます♪



### ④ デザイン性

～木目が奏でる独創空間～

「天然無垢材」が奏でる質感・木目・香りが洗練されたデザイン性の高い空間を一層、際立たせる事により、ご家族の笑顔が増える空間を提供します♪



「もっと好きな家に♡住みたい木」という商品コンセプトの基、安心性を追求した100%天然素材による、選りすぐりの天然無垢材の魅力“大切なお客様の豊かな暮らしにお役立ていただきたい・・・”そんな思いから、フローリング材には、当社の完全オリジナル無垢ブランド「SUMIMOKU」を標準仕様に導入しております。



もっと好きな家に♡住みたい木

※本書に掲載されている写真はイメージです。

耐久性・耐水性に優れた、  
固く重厚感ある木材です。

色が白いのが特徴で、  
ヨーロッパやアメリカでは、  
家具や床板等に使われています。

古くから人々の生活に  
馴染みある木材の一つです。

OAK

# 内装仕様《シューズボックス・建具》

## 《シューズボックス》

玄関スッキリ！  
衣服や荷物もあたらない！  
「ハンドルレスタイプ」採用

お出かけ前の  
身だしなみチェックに！  
「ミラー扉」採用

カラー：モノホワイト



ミラー扉  
充実な収納量



ハンドルレス

足元間接照明採用



DAIKEN

## 《建具》

インテリアにプラスαの価値♪  
スタイリッシュなデザイン！

プッシュしてキャッチ、  
再プッシュして解除☆  
「床付ストッパー」採用

ドアの開け閉めも楽々！

勢いよく閉まらないので、  
お子様がいても安心。

カラー：モノホワイト



床付ストッパー



ハンドル



扉デザイン



DAIKEN

# 内装仕様《キッチン・バスルーム》

## 《キッチン》

充実な機能と収納☆  
こだわりのキッチンが暮らしをサポート♪

高級感溢れるシャープな輝き☆  
Bluetoothダウンライト付で気分上々♪

カラー:スエードホワイト



食器洗い乾燥機



浄水器付シャワー水栓



オールスライド収納



ガラスストップ3口コンロ



フロート対面型  
人工大理石シンク



カップボード  
オープン収納付



## 《バスルーム》

多彩な機能を搭載！  
心も身体も癒される空間☆

日々の生活にコミットしたアイテムと  
デザイン性溢れるカラーリング♪

カラー:ホライズンホワイト



16inchモニター



ほっカラリ床



浴室乾燥暖房機



コンフォート  
ウェーブシャワー



4面アクセントパネル



タオル掛け2本標準設置



# 内装仕様《洗面化粧台・トイレ》

## 《洗面化粧台》

オシャレの場所も機能的に

両側からしっかり照らす  
照明の新しいカタチ♪  
「ツインライン照明」採用！

身支度に最適な三面鏡♪

充実な収納量で  
美容家電やお化粧品を  
スッキリ収納☆

カラー:ホワイト

ツインライン照明



充実な収納量



**Panasonic**

## 《トイレ》

エコ&クリーン  
進化したトイレ空間

利便性に特化した、快適な  
「自動開閉システム」採用！

汚れも付きにくく、  
お掃除がしやすい♪  
きれいを保つ機能を搭載！  
清潔感を常にキープ☆

カラー:ホワイト

自動開閉システム  
オート便座洗浄



きれいを保つ機能



タオルリング

ペーパーホルダー

タオルリングやペーパーホルダー  
にもこだわった、トイレ空間！



あしたを、ちがう「まいにち」に。

**TOTO**

※本書に掲載されている写真はイメージです。

※本書に掲載されている情報が現況と相違している場合には、現況優先と致します。

# 内装仕様《特別仕様》

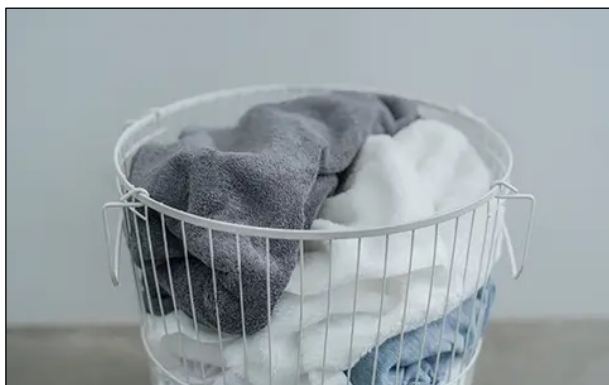
## 《乾燥機》

あったら便利の代表格、  
ガス衣類乾燥機「乾太くん」を標準搭載。  
シリーズ最高仕様の「9kgデラックスタイプ」

生活を豊かにする機能的なアイテムで、家事の時間を趣味の時間に。



デラックスタイプ(9kg)



大容量&スピード乾燥



シンプルで使いやすい操作部



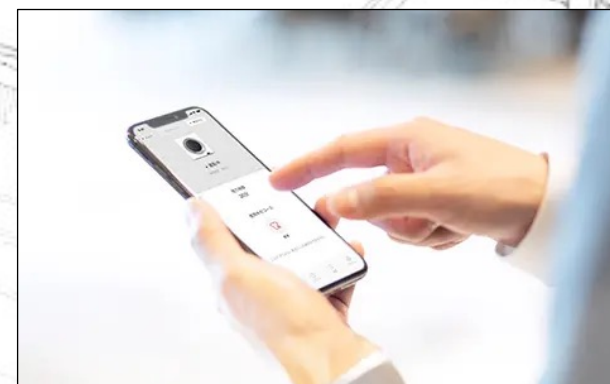
新設計の糸くずフィルター



明るく照らすLEDライト



運転音を低減する新機能



スマホ連携で乾燥をサポート

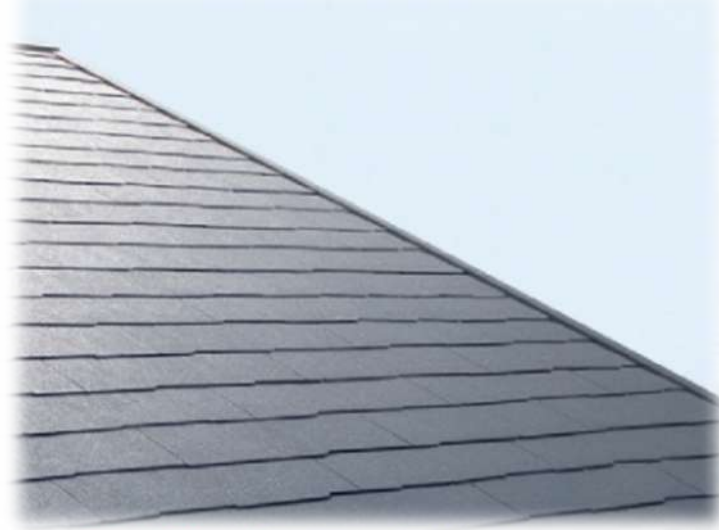
# 外装仕様《屋根・外壁》

## 屋根《コロニアルクアッド》

どんな街並みにも美しく、  
映えるデザイン性♪

雨・風・地震に耐える  
安心性と永住性を兼ね備えた  
こだわりの屋根材☆

カラー:ネオ・ブラック



**地震に強い**

瓦の1/2の重さで地震の揺れを軽減  
軽い屋根のメカニズムで、建物の重量を軽く、  
重心を低くし、地震時の建物にかかる力、  
揺れ幅を小さくすることができる

**強風に強い**

独自の釘止め工法で、ズレや飛散を防ぐ  
耐風性を十分に考慮し、風の抵抗を効率よく逃す  
設計に加え、独自の釘止め工法で、強風による  
屋根材の飛散やズレを最小限に抑える。

**大雨に強い**

優れた防水設計で、漏水を防ぐ  
2段階防水設計を採用し、大きな重なり部分で  
雨水の侵入を防ぎ、雨水の回り込みも下地の  
防水シートによって防止する

KMEW

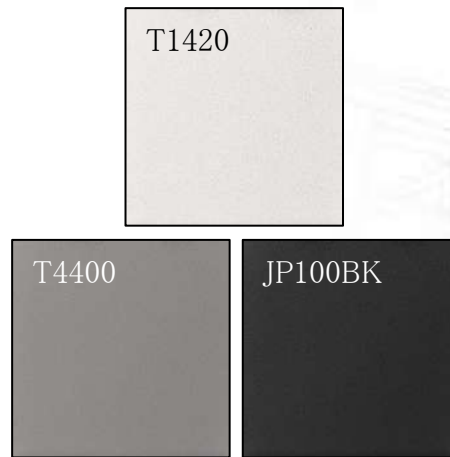
## 外壁《ジョリコート》

長期的にカビ繁殖を防ぐ優れたもの♪

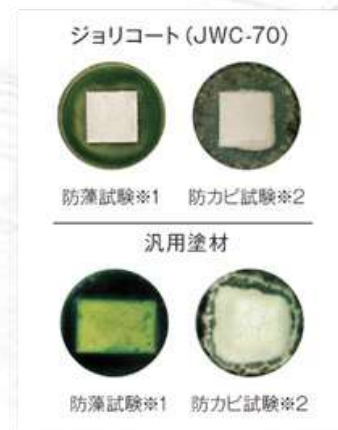
ひび割れに強い柔軟性の下地、  
メンテナンスや補修工事の心配も軽減♪

水になじみやすい素材！  
汚れの付着を防ぎ、美観を長期間保ちます！

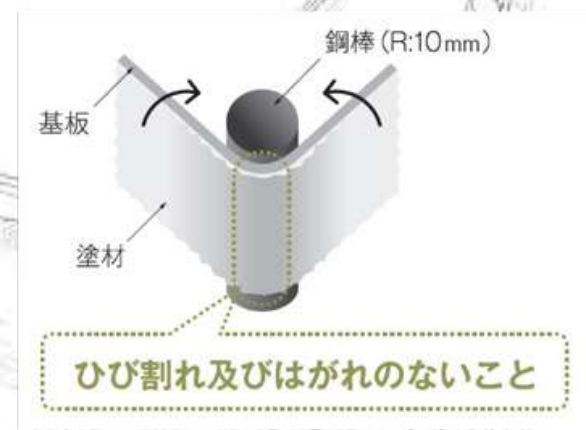
退色が非常に少ない素材で、  
色褪せが極めて少なく、  
仕上がりの美しさを保ちます♪



採用カラー



防藻・防カビ性



ひび割れに対する追従性

AICA



# 外装仕様《サッシ・玄関ドア》

## 《サッシ》

必要な性能・機能を兼ね備えたサッシ♪

リビングのサッシには「電動シャッター」採用！  
日々の暮らしにコミット☆

豊富なバリエーションで、美しい外観を形成します！

カラー:カームブラック

※電動シャッターは「リビング掃き出し窓」のみになります。  
※多機能ルーバーは「浴室窓」のみになります。

### 電動シャッター

窓を開けずに開閉可能♪  
ワンタッチで外気を取り込まずに、採光を確保！  
快適で機能的なアイテム！



### 多機能ルーバー

無段階で動くルーバーにより、  
通風・採光・プライバシーの確保などコントロール♪  
快適性を向上するアイテム！



### アルミ複層サッシ

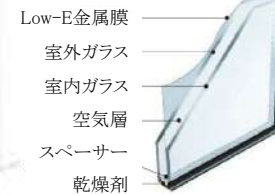
6つの性能に優れた窓

- 【断熱性能】
  - 【耐風圧性能】
  - 【気密性能】
  - 【水密性能】
  - 【遮音性能】
  - 【防火性能】
- アルミ複層障子 樹脂複合枠



### Low-Eガラス

室内側に太陽光を取り込み、  
暖房熱を外に逃さない



### 防犯

2ロック機能を標準装備  
暮らしの安全に貢献

空かけ防止クレセント



補助錠



## 《玄関ドア》

最新機能を採用！  
簡単操作で施解錠☆

豊富なデザインで  
外観のアクセントに♪

風を取り込む仕組みで、  
常に家が呼吸できる  
風通しのいいアイテム！

カラー:カームブラック



### ◀ 玄関ドアデザイン

通風可能  
扉を閉めたまま、  
自然の風を取り込む



### スマートコントロールキーシステム

リモコンがあれば、ボタンを押すだけで  
施解錠！さらにカード・シールもカギになる  
毎日の出入りがもっと快適に



### 防犯

上下とも鎌錠を採用  
こじ破りに強い抵抗力を  
発揮します。



YKK AP

YKK AP

# その他仕様《インターホン・電気自動車用コンセント・給湯器》



## 《インターホン》

業界最薄22mm。  
十字操作キーをなくし、通話/終了ボタンを1つにすることでシンプルなデザインとなりました。

ワイヤレス子機付  
3.5型液晶  
子どもでも簡単に操作  
業界最薄  
22mm

※1：指紋認証（2021年4月以降）  
※2：遠隔操作

**ドアホンがあなたに代わって、来客応対**

玄関子機から選択した応答メッセージを読み、来訪者応対できます。在宅時の「手動応答」のメッセージはシーンに応じて、3種類から選択可能。

- ①応対前に用件を確認したいとき
- ②急な来客で帰ってほしいとき
- ③お断りするとき

不在時は「自動応答」で事前に設定した2種類のメッセージにてドアホンが来訪者に応対可能。

- ①用件確認したいとき
- ②宅配業者がくることがわかっているとき

※3 自動応答メッセージは設定が必要となります。

**イチオシポイント!**

「おまかせ応答」

**来訪者の映像に加え、用件確認が可能**

玄関でインターホンが押されると、来訪者を自動で録画。録画と一緒に、来訪者の音声も録音します。動画録画で「振り返し」を防ぎます。留守中の来訪者も後から名前と用件が確認でき、安心です。※4※5※6

●microSDカード 1件あたり最大約240秒

※4 miniSDカード（F831 miniSDHC3 - F831）対応。  
※5 miniSDカード（F831）対応。対応しない機種は、別途購入が必要となります。  
※6 miniSDカード（F831）対応。対応しない機種は、別途購入が必要となります。録画は1件あたり最大200秒となります。

**録画・録音機能**

**「ピンポン」に加え、「子守唄」と「カノン」を搭載**

子育て世代にやさしい呼出音を目指し、通常の音に加えて「子守唄」と「カノン」の2種類の音を搭載しました。※7※8

※7 赤ちゃんの成長に合わせた音を確認するものではありません。  
※8 モーター付ワイヤレス子機には搭載されておらず。

**やさしい呼出**

**警報音と音声で、火災をしっかりと知らせ**

住宅用火災警報器(市販品)とインターホンを接続した場合、住宅用火災警報器が作動すると、モーター付親機、カメラ付玄関子機から警報音と音声が発動します。周囲に知らせることで、火災の早期発見に繋がります。

※9 糸魚川大規模火災を受けて消防庁が策定した「屋外警報装置等の技術基準ガイドライン」に準拠

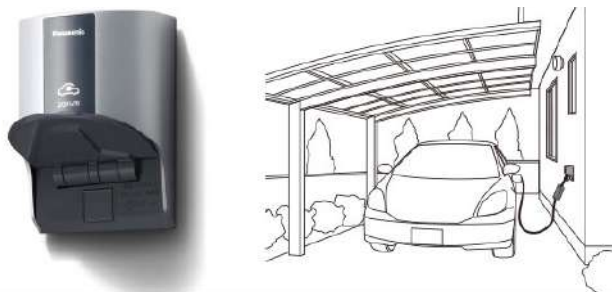
●警報音の音圧は7.0dB以上かつその音響が1台以上設置であること。●警報音と合わせて、音声により火災を周囲に知らせる。●音声に調整する場合は、IPX3以上の防水性能を有すること。

**火災を外にお知らせ**

## 《電気自動車用コンセント》

EV・PHEV充電用  
屋外コンセント

プライベートエリア向け|壁面取付タイプ



挿入するだけでロックされる操作性  
片手だけでもプラグの抜き差しができるよう配慮されています。  
プラグの抜き差しの耐久性は、毎日の充電に求められる性能を完備。



## 《給湯器》

GT-C2462SAWXBL-WH

外観の一部が実際の仕様と異なる箇所があります。(画像はイメージです)

### 新デザイン外装

【シンメトリデザイン/プラスライン】 【フランジ幅減少】



安定感・信頼感を感じていただけるような左右対称のデザインと、全体を引き締めて繊細で力強いイメージの新デザイン。

フロントとケースの一体感を高める効果。

### 側面近接10mm対応

本体側面と可燃物との距離が150mm⇒10mmで設置可能となりました。

### 軽量設計

業界No.1!  
従来品より「2kg」軽量となりました。(※当社比/2017年2月時点)

## 湯温が変わらず、たっぷり給湯くパワフル&快適な給湯性能>

Q機能<湯温変化のない快適なシャワーを実現!>

\*出湯・止水のたびに湯温が変化する「冷水サンドイッチ現象」を防ぎます。

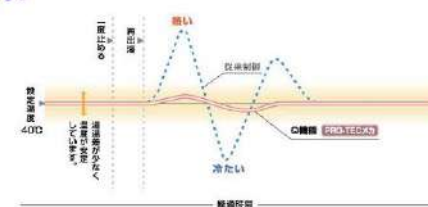
### Q-TEC制御

シャワーでよく使う40℃付近での冷水サンドイッチ現象に効果を発揮します。



### PRO-TECメカ

温水ほぼ全温度域で不快な冷水サンドイッチ現象を防止する最も進んだ制御方式です。



### 低温度出湯

\*夏場におすすめ。入浴スタイルもエコで涼しげ。

PRO-TECメカの機能を応用し、35℃、32℃といった低温度での出湯が可能!

※夏場など水温が高い場合、出湯量が少ない場合、低温度のお湯が出せない場合があります。(従来の最低出湯温度は37℃)



### ターボ給湯

\*最大出湯量が25%アップ。

主に水温が高くなる夏場、設定温度が低めのときに威力を発揮します。



※本書に掲載されている写真はイメージです。

※本書に掲載されている情報が現況と相違している場合には、現況優先と致します。

# 建築工法《基礎・構造・断熱仕様》

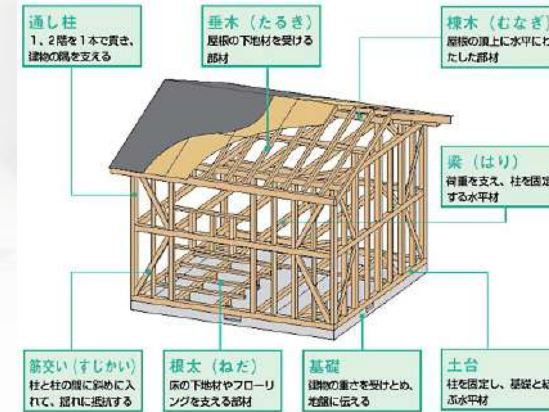
## 《基礎》

べた基礎を採用。  
布基礎に比べ、**耐震性**に優れ、地面からあがってくる**湿気を防止**する、**基礎パッキング**を採用。建物の全周から風を取り込むことができ、床下全体をまんべんなく**換気**しています。床下の湿気を排除し、土台の腐れを防ぎ、**シロアリ**を寄せ付けにくい環境をつくります。



## 《構造》

木造軸組工法を採用。主に柱や梁といった軸組で支える、日本木材住宅主流の工法。木は表面が燃えて炭の壁ができることで、内部まで燃え進むのを防ぐことができ、**燃えにくい素材**として、住宅に適しています。木は**軽くて、丈夫で、しなやかな**ことから、他構造に比べ、**耐震性**にも優れており、大きな力を受けたときにも**安心安全な素材**です。



## 《断熱仕様》

高性能グラスウールを採用。断熱化されていない住宅は、部屋の中でも空間の温度差ができてしまい、ヒートショックのリスクがありました。高性能グラスウールを採用し、断熱化された住宅は、空間の温度差が少なく、**快適**に過ごすことができます。また、冷暖房にかかる負荷も少ないため、**経済的**で**永住性**があります。



| 断熱材の種類                       | 実測土間 R値 | 実測天井 R値 | 実測壁 R値 | 実測窓 R値 |
|------------------------------|---------|---------|--------|--------|
| AcClear wool alpha (厚さ19mm)  | 1.7     | 1.7     | 2.33   | 2.33   |
| AcClear wool alpha (厚さ105mm) | 1.7     | 1.7     | 2.33   | 2.33   |
| AcClear mat (厚さ14K)          | 1.7     | 1.7     | 2.33   | 2.33   |
| AcClear next (厚さ14K)         | 1.7     | 1.7     | 2.33   | 2.33   |

『断熱等性能等級5/一次エネルギー消費量等級6の住宅』

標準対応

フラット35「Aプラン」

対応仕様

長期固定で低金利

【フラット35】S



## 《住まいの長期保証》

安心・安全で長く住んでいただくため、長期保証をしております。

デザインだけでなく、構造や性能にも本当にこだわっているからこそ実現できる、保証期間です。

### ■建物「10年」(※構造・防水)

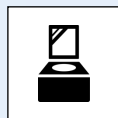
当社の住宅は消費者を保護する住宅瑕疵担保履行法に対応した保険付き住宅です。お客さまの住まい、暮らしを守るため、工事に責任をもって、20年の長期保証をお約束します。



JIO わが家の保険  
日本住宅  
保証検査機構

### ■設備「10年」

通常は1年のメーカー保証を、お引渡しから10年まで延長し、保証期間中は何度でも無償で修理可能です。給湯器、キッチン、ユニットバス、洗面化粧台、温水洗浄便座など、日常的に使う設備を保証しております。



### ■地盤「20年」

着工前に地盤の状態を確認する地盤調査を行い、必要に応じて地盤改良工事を実施します。地盤が原因で住宅が傾くなどのトラブルが発生した場合でも、建物や地盤の修復にかかわる費用を補償します。

#### 【補償期間】

地盤調査の判定日から始まり、引渡し日から **20年間**

#### 【補償額】

1事故当たり最高 **5,000万円**

#### 【免責事項】

免責全額、縮小てん補はなし **負担金0円**

#### 【補償内容】

建物の不同沈下に対し、水平修復、現状復帰に必要な役務を補償します。

## 地盤品質証明書

### ■保証サービス

#### 【自社アフターサービス】

仕入れ・企画・販売が一元化されている事により、スピーディな対応が可能。同時に問題を全体で共有し、2度と起こさない為の連携を行なっております。

#### 【保証対応】

24時間365日対応のコールセンターが修理の依頼を受け付け、設備トラブルの際にも適切な業者のご紹介をいたします。



MIRAI BLAND CONCEPT ~ミライブランドコンセプト~



より多くのお客様に必要とされ続ける  
「デザイン性」「機能性」「安心性」「永住性」を追求し、  
さらにグレードアップさせた邸宅、それが「MIRAI grand」